



SOMMARIO

Cofi oggi	4	La sede	13
Prodotti - Tubi flessibili	5	Il magazzino	14
Prodotti - Giunti compensatori	6	L' officina	15
Prodotti - Anelli di tenuta e guarnizioni	7	Le attrezzature	16
Prodotti - Speciali	8	Dati macroeconomici	17
Le nostre installazioni	9	Cofi in cifre	18
I nostri certificati d'eccellenza	10	Nostri prodotti nel mondo	19
Online dal 1992	11		
Dbflex - Una piattaforma per i clienti	12		

Installazioni



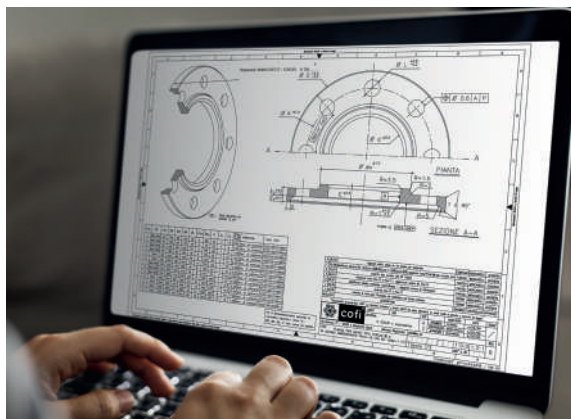
COFI Srl vanta di un qualificato portafoglio di articoli, tra i quali, **giunti compensatori, tubi flessibili, anelli di tenuta e guarnizioni.**

Si occupa dello smontaggio, sostituzione, montaggio e refitting dei propri articoli in vari ambiti industriali (navale, trasporti, siderurgico, cartario, energia, chimico).

Inoltre è rinomata per la **vasta gamma di servizi speciali** come:

- Smontaggio, sostituzione, montaggio e refitting dei propri articoli in vari ambiti industriali;
- Installazione di guarnizioni di tenuta particolari come per gli elevatori aeromobili di unità portaerei;
- Installazione di tenute speciali e soffietti in applicazioni standard o particolari;
- Installazione di sistemi flessibili complessi a soluzione di particolari esigenze.

Progettazione

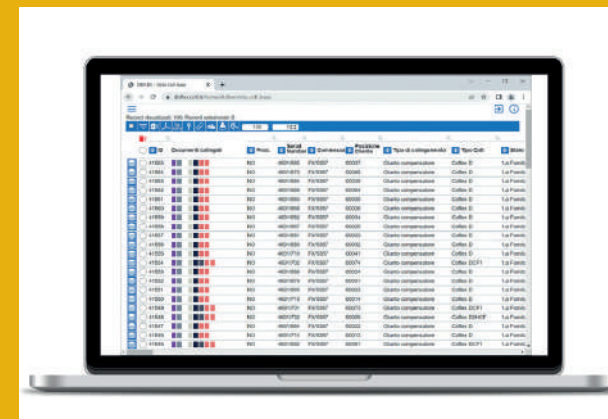


COFI Srl conduce una costante attività di ricerca e sviluppo per la realizzazione di prodotti, applicazioni ed installazioni di grande affidabilità e dall'elevato contenuto tecnologico.

La meticolosa ed innovativa capacità di progettazione permette a **COFI Srl** di **sviluppare articoli speciali secondo specifiche** del cliente oppure sviluppando le specifiche stesse partendo da zero.

L'ufficio tecnico vanta di un archivio di particolari a disegno tale da garantire **rapidità di risoluzione in tempi brevi.**

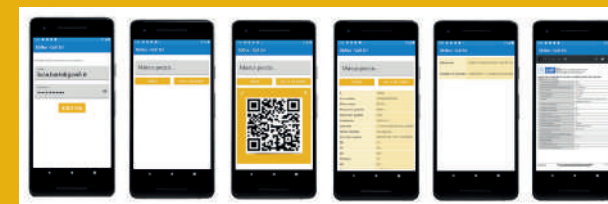
Dbflex Desktop



DBFLEX® è una banca dati di proprietà di Cofi Srl, completa di tutte le informazioni tecniche, dei certificati e tutti i documenti relativi ai prodotti installati a bordo.

L'accesso alla banca dati è riservato ai clienti che sottoscrivono il servizio.

App Dbflex



App DBFLEX® pensata per chi è a bordo e lavora nella stiva.

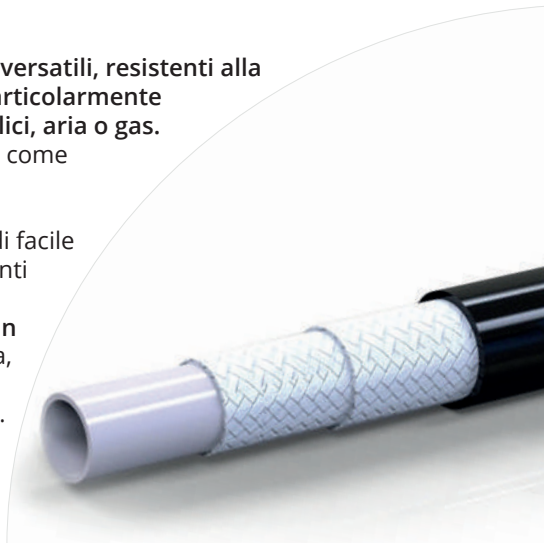
Dati, visualizzazione documenti e lettura dei Qrcode sia on-line che off-line.

PRODOTTI - Tubi flessibili

Termoplastico

I tubi flessibili termoplastici sono molto versatili, resistenti alla corrosione e alle intemperie, e sono particolarmente ideali per la conduzione di fluidi idraulici, aria o gas. Sono realizzati in materiali termoplastici come polietilene, PVC o PU.

La loro flessibilità e leggerezza li rende di facile installazione, gestione e molto convenienti per molte applicazioni. I tubi flessibili termoplastici possono essere utilizzati in molti settori, come l'agricoltura, l'edilizia, l'industria automobilistica, l'industria alimentare e chimica, e molte altre ancora. Inoltre sono disponibili in una vasta gamma di pressioni di esercizio e temperature, il che significa che possono essere utilizzati in molte applicazioni diverse.



Gomma

I tubi flessibili in gomma sono molto versatili e possono essere utilizzati in molte applicazioni diverse, come ad esempio il trasporto di fluidi nell'industria petrolchimica, la gestione dei fluidi nell'industria alimentare, il trasporto di acqua nell'irrigazione agricola, e molte altre ancora.

I vantaggi dell'utilizzo di tubi flessibili in gomma includono la loro flessibilità, che li rende facili da installare e gestire, la loro resistenza alla pressione e all'abrasione, e la loro capacità di resistere a molte sostanze chimiche e temperature estreme. Sono una soluzione affidabile, versatile e personalizzabile per molte esigenze di conduzione dei fluidi, aria o gas.



Metallo

I tubi flessibili metallici sono tubi realizzati con materiali metallici come acciaio, alluminio e rame.

Sono utilizzati in molte applicazioni, come ad esempio il trasporto di gas, l'installazione di condizionamento d'aria, il trasporto di fluidi in applicazioni industriali e molte altre ancora. Inoltre, i tubi flessibili metallici possono essere rivestiti con materiali antistatici o resistenti alle sostanze chimiche per migliorare le loro prestazioni e adattarli a specifiche esigenze.

I tubi flessibili metallici hanno diverse caratteristiche a seconda del tipo di metallo utilizzato, ma in generale sono resistenti alla pressione, all'abrasione e a molte sostanze chimiche. Inoltre, sono anche resistenti alle temperature estreme e alle intemperie, il che li rende adatti a molte applicazioni all'aperto.



Sistemi anti sfilamento

I sistemi di sicurezza anti sfilamento sono cavi o funi progettati per impedire movimenti eccessivi o sferzate in caso di rilascio di potenza a seguito di un danneggiamento dell'integrità di un tubo flessibile. Questi sistemi sono comunemente utilizzati in applicazioni dove la pressione del circuito ponga un pericolo per la sicurezza e la salute degli operatori dei sistemi in oggetto.

COFI Srl ha sviluppato un sistema di sicurezza più efficiente e moderno, chiamato **COFLEX® SILK** che presenta una geometria appositamente progettata che aiuta e a dissipare l'energia quando viene rilasciato un carico, impedendo movimenti eccessivi o frustate.

Questo può aiutare a prevenire con elevata efficacia incidenti e lesioni. Oltre a essere utilizzati come dispositivi di sicurezza autonomi, i sistemi di sicurezza anti-frusta sono spesso combinati con altri dispositivi di sicurezza, come gli ammortizzatori, per fornire un ulteriore livello di protezione in ambienti ad alto stress e ad alto rischio.



PRODOTTI - Giunti compensatori

Giunti compensatori in gomma



I giunti compensatori in gomma sono elementi flessibili utilizzati per isolare o compensare le vibrazioni e gli sbalzi termici in molte applicazioni industriali e meccaniche. Questi giunti sono realizzati in gomma di alta qualità e sono progettati per resistere a temperature estreme, pressioni elevate e sollecitazioni meccaniche.

I giunti compensatori in gomma sono comunemente utilizzati nei sistemi di scarico, nelle tubazioni, negli impianti di condizionamento d'aria, nei sistemi idraulici e nei sistemi di trasporto delle merci.

Questi giunti consentono di compensare i movimenti delle tubazioni e dei componenti meccanici, riducendo la pressione e l'usura sui punti di connessione. Inoltre i giunti compensatori in gomma possono essere progettati per specifiche applicazioni, con varie forme, dimensioni e proprietà fisiche.

Questo li rende una soluzione versatile e adattabile per molte esigenze industriali e meccaniche.

Giunti compensatori metallici



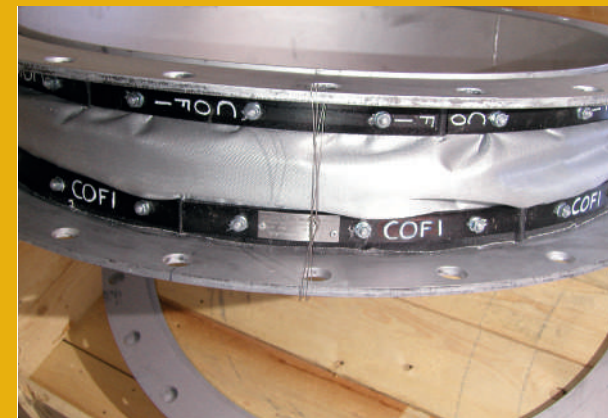
I giunti compensatori metallici sono elementi flessibili utilizzati per isolare o compensare le vibrazioni e gli sbalzi termici in molte applicazioni industriali e meccaniche. Questi giunti sono realizzati con metalli come acciaio inossidabile, acciaio al carbonio o leghe speciali e sono progettati per resistere a temperature estreme, pressioni elevate e sollecitazioni meccaniche.

I giunti compensatori metallici sono comunemente utilizzati in sistemi di scarico, tubazioni, negli impianti di condizionamento d'aria, sistemi idraulici e sistemi di trasporto delle merci.

Questi giunti consentono di compensare i movimenti delle tubazioni e dei componenti meccanici, riducendo la pressione e l'usura sui punti di connessione.

Tuttavia, a differenza dei giunti compensatori in gomma, i giunti compensatori metallici offrono una maggiore resistenza alle alte temperature e alla corrosione anche se meno flessibili.

Giunti compensatori tessili



I giunti compensatori tessili sono elementi flessibili utilizzati per isolare o compensare le vibrazioni e gli sbalzi termici in molte applicazioni industriali e meccaniche. Questi giunti sono realizzati con tessuti di alta qualità, come kevlar o poliestere, e sono progettati per resistere a temperature estreme, pressioni elevate e sollecitazioni meccaniche.

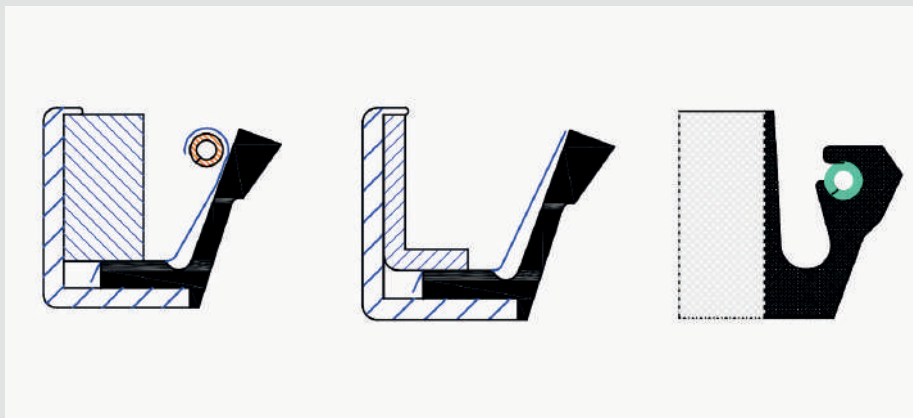
I giunti compensatori tessili sono comunemente utilizzati in sistemi di scarico, tubazioni, negli impianti di condizionamento d'aria, sistemi idraulici e sistemi di trasporto delle merci.

Questi giunti consentono di compensare i movimenti delle tubazioni e dei componenti meccanici, riducendo la pressione e l'usura sui punti di connessione.

I giunti compensatori tessili sono più leggeri e più flessibili rispetto ai giunti compensatori metallici, con una minore resistenza alle alte temperature.

PRODOTTI - Anelli di tenuta e guarnizioni

Anelli di tenuta



Sono un elemento che **garantisce la funzionalità di un albero rotante lubrificato** e le diverse tipologie costruttive fornibili sono in grado di offrire una soluzione al singolo problema di tenuta, comprendendo una gamma di materiali e di configurazioni idonee per l'applicazione particolare.

La scelta dell'anello dipende da diversi parametri operativi, ad esempio: dal tipo di fluido, dalla temperatura di esercizio e dalla pressione.

Le tipologie costruttive comprendono **versioni in tutta gomma, in gomma tela, di tipo con scatolato metallico in acciaio al carbonio ed inox** e le applicazioni vanno dall'**area industriale** (ad es. per cuscinetti di impianti di laminazione dei metalli, per cilindri di cartiera, per turbine) al **settore navale** (ad es. per linee d'assi per propulsione navale, per pinne stabilizzatrici).

Guarnizioni



Indipendentemente dal tipo di materiale componente, **sono elementi di tenuta stagna ai fluidi** e la loro scelta deve essere in funzione delle effettive condizioni operative, sia per la scelta dei materiali che per la tipologia costruttiva, che deve essere adeguata alle prestazioni richieste.

In ragione di questo, la gamma fornibile comprende materiali diversi ed esecuzioni sia standard che customizzate, ricavate da tranciatura, stampaggio e trafilatura.

Le tipologie costruttive riguardano materiali elastomerici, plastici, compositi, con parti metalliche, esenti amianto ed altri convenzionali e particolari, con realizzazioni in esecuzione standard e a disegno.

I campi di applicazione riguardano sia il **settore industriale** che il **settore navale**, comprendendo utilizzi con articoli speciali in condizioni di lavoro particolari.

PRODOTTI - Speciali

Tubo flessibile per impianto di rifornimento



Tenute rotanti per rulli immersi



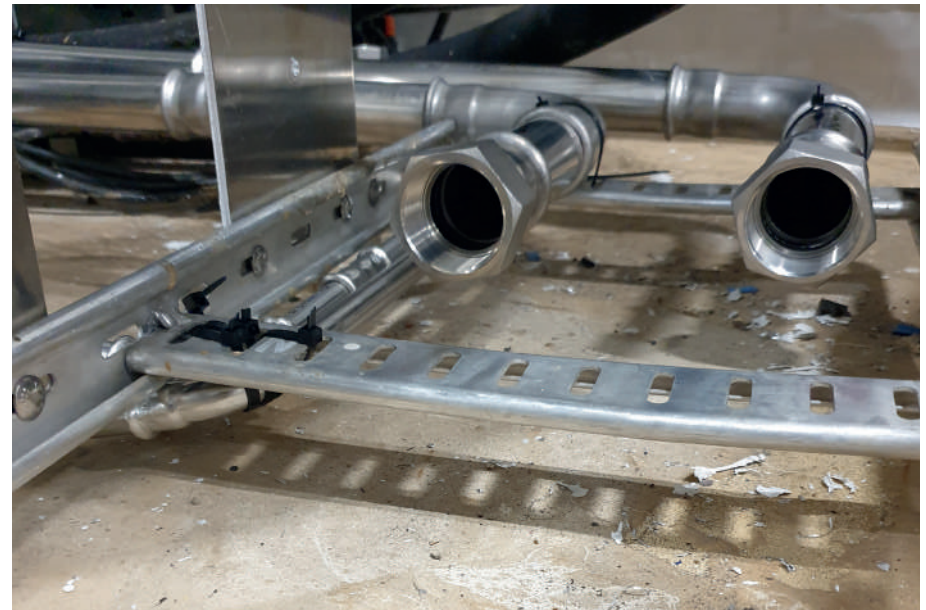
Manichette di rifornimento ultraleggere



Tubo compensatore per sommergibile



LE NOSTRE INSTALLAZIONI



I NOSTRI CERTIFICATI D'ECCELLENZA

RINA CISQ is a member of IQNET

CERTIFICATO N. OHS-2843
CERTIFICATE No.

Per informazioni sulla validità del certificato, visitate il sito www.rina.org
For information concerning validity of the certificate, you can visit the site www.rina.org

Si certifica che il Sistema di Gestione della Sicurezza e della Salute sul luogo di lavoro di
It is hereby certified that the Occupational Health and Safety Management System of

COFI SOCIETA' A RESPONSABILITA' LIMITATA
VIA GRAMSCI 71/3 16038 Santa Margherita Ligure (GE) ITALIA
nelle seguenti unità operative / in the following operational units
VIA F.LLI ARPE 43-47-49 16038 Santa Margherita Ligure (GE) ITALIA
E CANTIERI OPERATIVI

E UNITA OPERATIVE INDICATE NELLE PAGINE SUCCESSIVE / AND OPERATIONAL UNITS IN THE FOLLOWING PAGES
è conforme alla norma / is in compliance with the standard
ISO 45001:2018
per le seguenti attività / for the following activities

PROGETTAZIONE, PRODUZIONE, VENDITA ED INSTALLAZIONE DI ARTICOLI TECNICI E IN PARTICOLARE: ANELLI DI TENUTA CON GUARNIZIONI, GIUNTI COMPENSATORI, TUBI FLESSIBILI IN GOMMA E METALLO, PER IMPIEGHI IN CAMPO INDUSTRIALE, NAVALE E MILITARE.

DESIGN, PRODUCTION, SALE AND INSTALLATION OF TECHNICAL COMPONENTS AND IN PARTICULAR: OIL SEALS AND GASKETS, RUBBER AND METAL EXPANSION JOINTS AND FLEXIBLE PIPES FOR INDUSTRY, NAVAL AND MILITARY USE.

La validità del presente certificato è subordinata a sorveglianza periodica annuale / renewable and at interim complete del sistema di gestione con periodicità biennale
The validity of this certificate is dependent on an annual / six monthly audit and on a complete review, every three years, of the management system
L'uso e la validità del presente certificato è soggetto al rispetto del documento RINA, Regolamento per la Certificazione del Sistema di Gestione della Sicurezza e Salute sul luogo di lavoro
The use and validity of this certificate are subject to compliance with the RINA document, Rules for the Certification of Occupational Health and Safety Management Systems

Prima emissione First Issue	17.11.2016	Data decisione di rinnovo Renewal decision date	16.11.2022
Data scadenza Expiry Date	16.11.2025	Data revisione Revision date	16.11.2022

Jacopo Ferrando
Genoa & Milan Management System Certification, Head

RINA Services S.p.A.
Via Corsica 12 - 16128 Genova Italy

CISQ è la Federazione Italiana di Organismi di Certificazione del Sistema di Gestione Operativa
CISQ is the Italian Federation of management system Certification Bodies

RINA CISQ is a member of IQNET

CERTIFICATO N. EMS-6544/S
CERTIFICATE No.

Per informazioni sulla validità del certificato, visitate il sito www.rina.org
For information concerning validity of the certificate, you can visit the site www.rina.org

SI CERTIFICA CHE IL SISTEMA DI GESTIONE AMBIENTALE DI
IT IS HEREBY CERTIFIED THAT THE ENVIRONMENTAL MANAGEMENT SYSTEM OF

COFI SOCIETA' A RESPONSABILITA' LIMITATA
VIA GRAMSCI 71/3 16038 Santa Margherita Ligure (GE) ITALIA
NELLE SEGUENTI UNITÀ OPERATIVE / IN THE FOLLOWING OPERATIONAL UNITS
VIA F.LLI ARPE 43-47-49 16038 Santa Margherita Ligure (GE) ITALIA
E CANTIERI OPERATIVI

E UNITA OPERATIVE INDICATE NELLE PAGINE SUCCESSIVE / AND OPERATIONAL UNITS IN THE FOLLOWING PAGES
È CONFORME ALLA NORMA / IS IN COMPLIANCE WITH THE STANDARD
ISO 14001:2015
E AL REGOLAMENTO TECNICO ACCREDIA RT-09, APPLICABILE IN ITALIA
PER I SEGUENTI CAMPI DI ATTIVITÀ / FOR THE FOLLOWING FIELD(S) OF ACTIVITIES

PROGETTAZIONE, PRODUZIONE, VENDITA ED INSTALLAZIONE DI ARTICOLI TECNICI E IN PARTICOLARE: ANELLI DI TENUTA CON GUARNIZIONI, GIUNTI COMPENSATORI, TUBI FLESSIBILI IN GOMMA E METALLO, PER IMPIEGHI IN CAMPO INDUSTRIALE, NAVALE E MILITARE.

DESIGN, PRODUCTION, SALE AND INSTALLATION OF TECHNICAL COMPONENTS AND IN PARTICULAR: OIL SEALS AND GASKETS, RUBBER AND METAL EXPANSION JOINTS AND FLEXIBLE PIPES FOR INDUSTRY, NAVAL AND MILITARY USE.

L'uso e la validità del presente certificato sono soggetti al rispetto del documento RINA, Regolamento per la Certificazione di Sistemi di Gestione Ambientale
The use and the validity of this certificate are subject to compliance with the RINA document, Rules for the Certification of Environmental Management Systems
La validità del presente certificato è subordinata a sorveglianza periodica annuale / renewable and at interim complete del sistema di gestione con periodicità biennale
The validity of this certificate is dependent on an annual / six monthly audit and on a complete review, every three years, of the management system

Prima emissione First Issue	17.11.2016	Data decisione di rinnovo Renewal decision date	16.11.2022
Data scadenza Expiry Date	16.11.2025	Data revisione Revision date	16.11.2022

Jacopo Ferrando
Genoa & Milan Management System Certification, Head

RINA Services S.p.A.
Via Corsica 12 - 16128 Genova Italy

CISQ è la Federazione Italiana di Organismi di Certificazione del Sistema di Gestione Operativa
CISQ is the Italian Federation of management system Certification Bodies

RINA CISQ is a member of IQNET

CERTIFICATO N. 3173/00/S
CERTIFICATE No.

Per informazioni sulla validità del certificato, visitate il sito www.rina.org
For information concerning validity of the certificate, you can visit the site www.rina.org

SI CERTIFICA CHE IL SISTEMA DI GESTIONE PER LA QUALITÀ DI
IT IS HEREBY CERTIFIED THAT THE QUALITY MANAGEMENT SYSTEM OF

COFI SOCIETA' A RESPONSABILITA' LIMITATA
VIA GRAMSCI 71/3 16038 Santa Margherita Ligure (GE) ITALIA
NELLE SEGUENTI UNITÀ OPERATIVE / IN THE FOLLOWING OPERATIONAL UNITS
VIA F.LLI ARPE 43-47-49 16038 Santa Margherita Ligure (GE) ITALIA
E CANTIERI OPERATIVI

E UNITA OPERATIVE INDICATE NELLE PAGINE SUCCESSIVE / AND OPERATIONAL UNITS IN THE FOLLOWING PAGES
È CONFORME ALLA NORMA / IS IN COMPLIANCE WITH THE STANDARD
ISO 9001:2015
PER I SEGUENTI CAMPI DI ATTIVITÀ / FOR THE FOLLOWING FIELD(S) OF ACTIVITIES

PROGETTAZIONE, PRODUZIONE, VENDITA ED INSTALLAZIONE DI ARTICOLI TECNICI E IN PARTICOLARE: ANELLI DI TENUTA CON GUARNIZIONI, GIUNTI COMPENSATORI, TUBI FLESSIBILI IN GOMMA E METALLO, PER IMPIEGHI IN CAMPO INDUSTRIALE, NAVALE E MILITARE.

DESIGN, PRODUCTION, SALE AND INSTALLATION OF TECHNICAL COMPONENTS AND IN PARTICULAR: OIL SEALS AND GASKETS, RUBBER AND METAL EXPANSION JOINTS AND FLEXIBLE PIPES FOR INDUSTRY, NAVAL AND MILITARY USE.

La validità del presente certificato è subordinata a sorveglianza periodica annuale / renewable and at interim complete del sistema di gestione con periodicità biennale
The validity of this certificate is dependent on an annual / six monthly audit and on a complete review, every three years, of the management system
L'uso e la validità del presente certificato sono soggetti al rispetto del documento RINA, Regolamento per la Certificazione di Sistemi di Gestione per la Qualità
The use and validity of this certificate are subject to compliance with the RINA document, Rules for the Certification of Quality Management Systems

Prima emissione First Issue	27.04.2000	Data decisione di rinnovo Renewal decision date	16.11.2022
Data scadenza Expiry Date	16.11.2025	Data revisione Revision date	16.11.2022

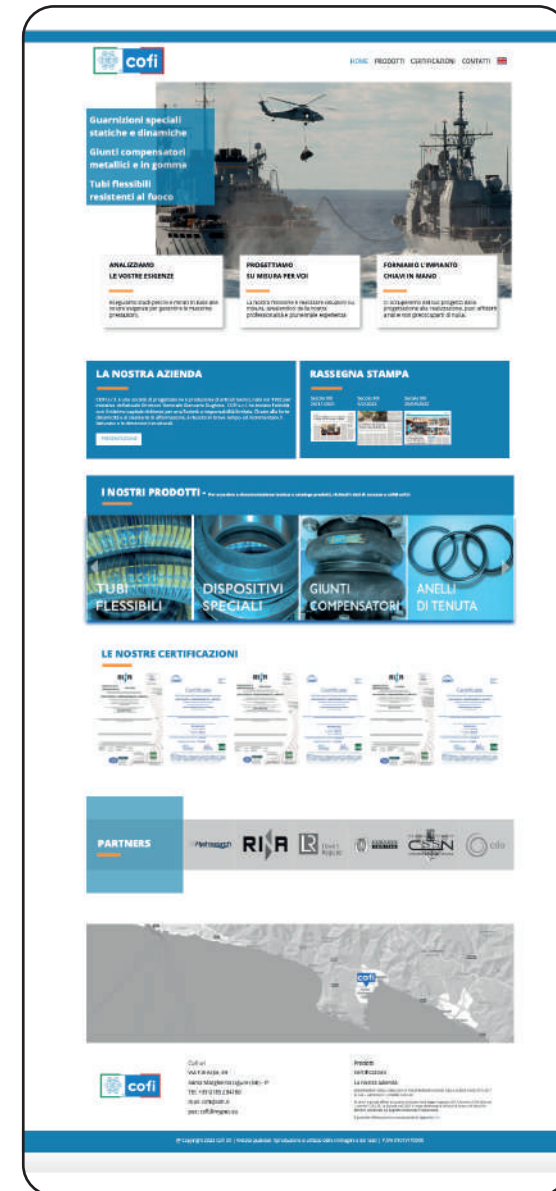
Jacopo Ferrando
Genoa & Milan Management System Certification, Head

RINA Services S.p.A.
Via Corsica 12 - 16128 Genova Italy

CISQ è la Federazione Italiana di Organismi di Certificazione del Sistema di Gestione Operativa
CISQ is the Italian Federation of management system Certification Bodies

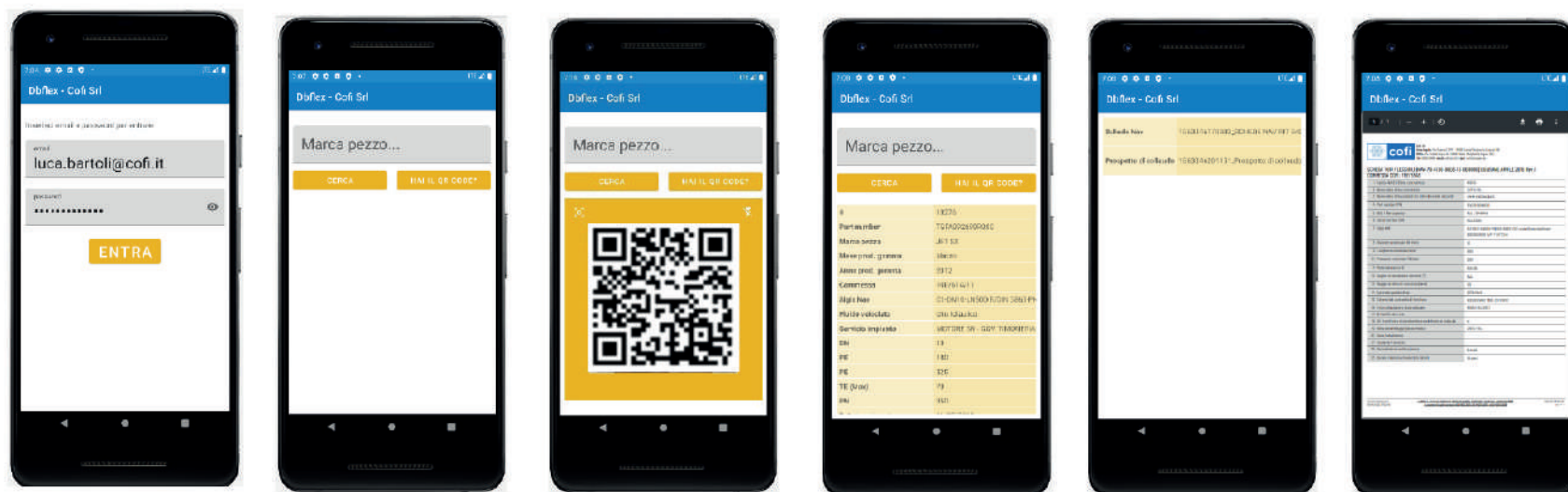
ONLINE DAL 1992

www.cofi.it 



DBFLEX - Un'App per i nostri clienti

App Dbflex, pensata per chi è a bordo e lavora nella stiva.
Letture del Qrcode, visualizzazione dati e documenti on-line e off-line.



App Dbflex, perché si può usare off-line?

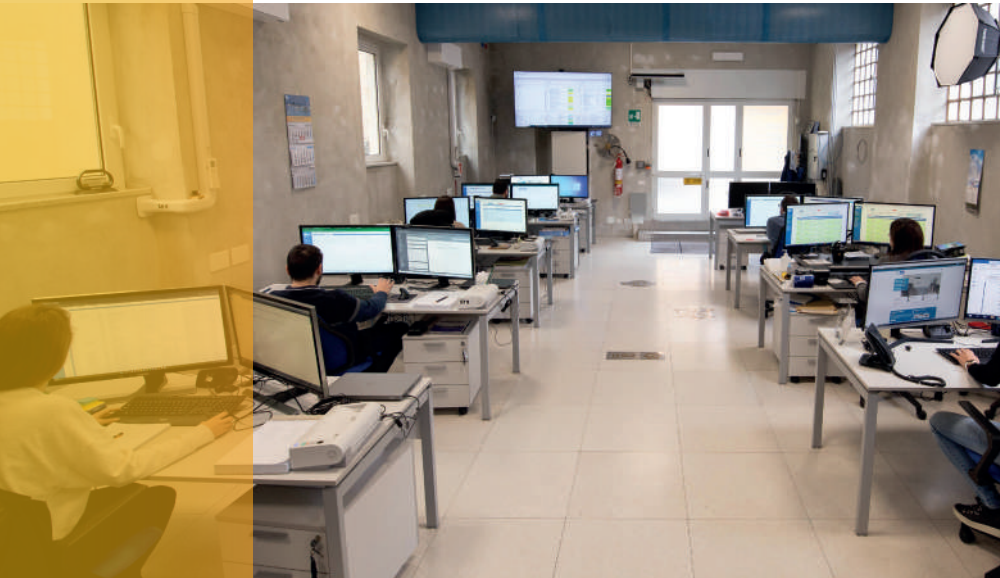
L'App Dbflex, quando è on-line scarica i dati in un DB locale dell'App.

Oltre a scaricare i dati, scarica anche localmente tutti i documenti associati a quell'item.

A questo punto l'App off-line potrà essere utilizzata nelle stesse modalità di quando è on-line.

Questa App è completamente configurabile e personalizzabile per il cliente ed è interamente sviluppata dal personale Cofi.

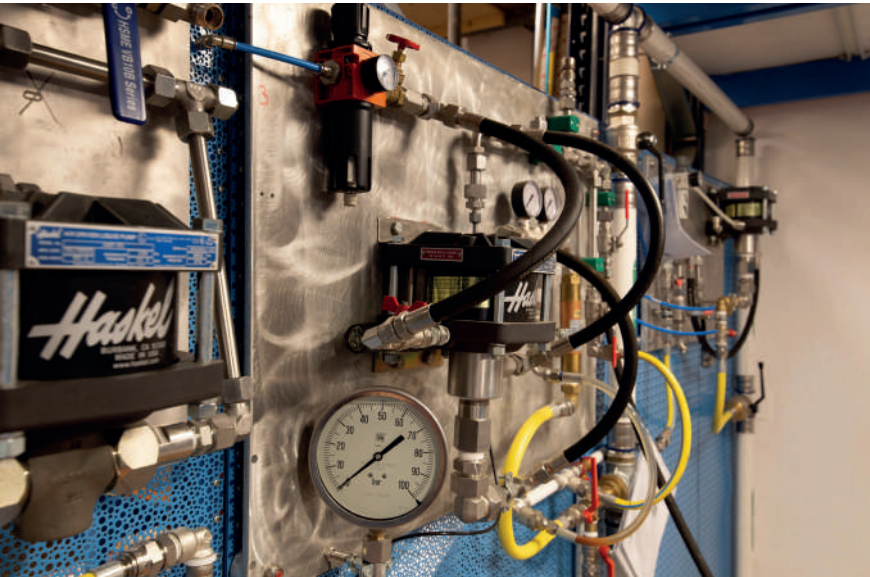
LA SEDE



IL MAGAZZINO



L'OFFICINA



LE ATTREZZATURE



Sala di collaudo: test di pressatura idrostatica e possibilità di collaudare sei componenti contemporaneamente a sei diversi range di pressione. Può operare da 5 fino a 2500 bar eseguendo anche prove di scoppio in sicurezza con cella di protezione.



Compressore con resa di aria fino a 1200 l/min permette di effettuare test di pressatura idrostatica ad alte pressioni.



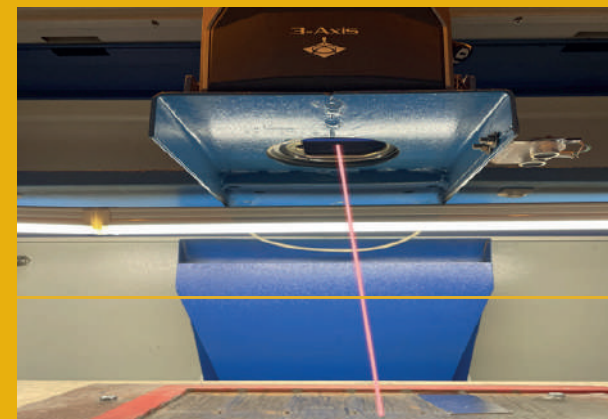
Tagliatubi con lama versatile e scanalata, grazie alla potente aspirazione è possibile tagliare senza dispersione di fumi e polveri, sia tubi in gomma che telati, trecciati, spiralati e termoplastici fino a 3" attraverso tre linee di taglio.



Pelatubi che permette la rimozione di strati interni ed esterni di tubi in gomma da 1/4" fino a 2" per tubi spiralati ad altissima pressione.



Pressatubi oleodinamica radiale utilizzata per raccordare tubi flessibili oleodinamici fino a 4".

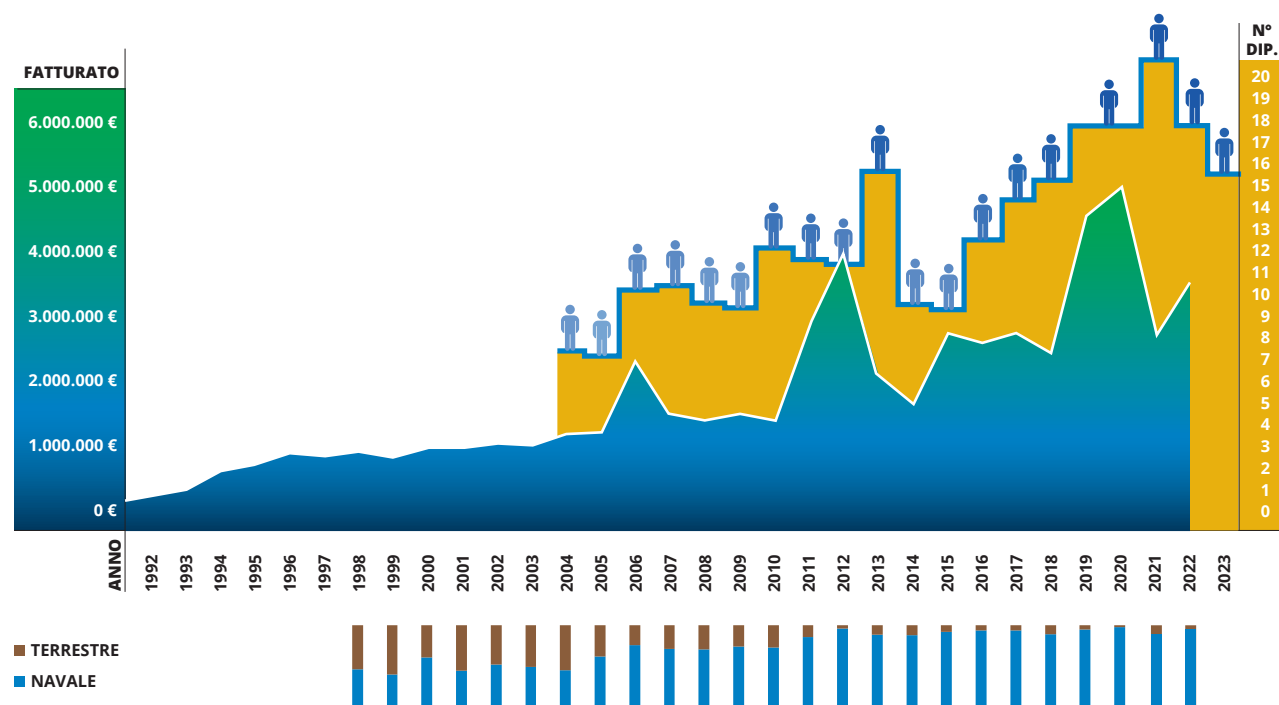


Incisore laser per targhette identificative in alluminio, ottone o acciaio inossidabile, componenti 3D in acciaio, leghe di rame, silicone, teflon e viton. Possibilità di regolare potenza e frequenza del laser in base alle necessità.

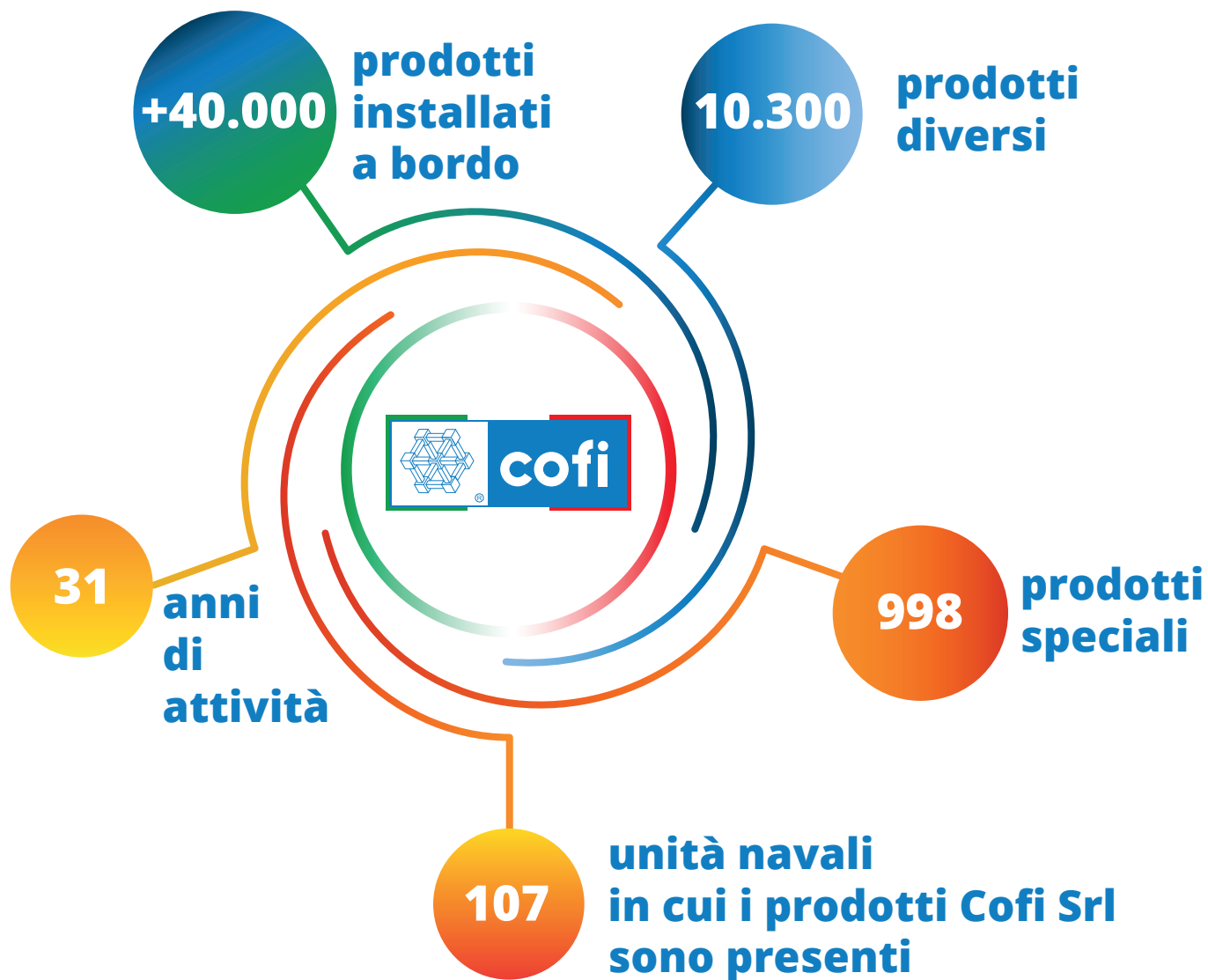
DATI MACROECONOMICI

ANNO	FATTURATO	CAPITALE SOCIALE
1992	€182.510,87	€10.329,14
1993	€295.899,06	€10.329,14
1994	€539.382,08	€10.329,14
1995	€627.441,72	€10.329,14
1996	€844.414,05	€10.329,14
1997	€810.821,68	€10.329,14
1998	€881.634,83	€10.329,14
1999	€765.725,47	€10.329,14
2000	€910.373,71	€10.329,14
2001	€909.938,00	€10.400,00
2002	€ 1.019.396,18	€50.000,00
2003	€ 996.555,89	€50.000,00
2004	€ 1.205.648,32	€50.000,00
2005	€ 1.164.476,87	€50.000,00
2006	€ 2.260.372,34	€50.000,00
2007	€ 1.428.649,37	€50.000,00
2008	€ 1.333.473,03	€50.000,00
2009	€ 1.481.099,00	€50.000,00
2010	€ 1.351.252,55	€50.000,00
2011	€ 2.927.913,59	€50.000,00
2012	€ 3.956.060,63	€50.000,00
2013	€ 2.100.000,00	€50.000,00
2014	€ 1.680.169,29	€50.000,00
2015	€ 2.690.557,28	€50.000,00
2016	€ 2.587.828,30	€50.000,00
2017	€ 2.762.026,64	€1.000.000,00
2018	€ 2.390.949,98	€1.000.000,00
2019	€ 4.499.251,60	€1.000.000,00
2020	€ 5.015.250,00	€1.000.000,00
2021	€ 2.723.164,00	€1.000.000,00
2022	€3.533.515,00	€1.000.000,00

La crescita di **COFI Srl** è il risultato di un insieme di strategie adottate nell'arco degli anni, dall'attenzione dell'azienda nello sviluppo di nuovi prodotti, agli investimenti nelle attrezzature, all'espansione del reparto ricerca e sviluppo e l'adozione di nuove strategie di marketing.



COFI IN CIFRE



I NOSTRI PRODOTTI NEL MONDO

NAVY

ALGERIA	FINLAND
ECUADOR	GREECE
PERU	TURKEY
VENEZUELA	IRAQ
ANGOLA	UNITED ARAB EMIRATES
CAMEROON	INDIA
PORTUGAL	THAILAND
UK	MALAYSIA
FRANCE	SWEDEN
ITALY	SPAIN



INDUSTRIAL PLANT

USA	SLOVENIA
BRAZIL	GREECE
PERU	POLAND
MOROCCO	RUSSIA
SWITZERLAND	IRAN
GERMANY	SOUTH AFRICA
ITALY	CHINA





**PRECISIONE
E RAPIDITÀ
DI PROGETTAZIONE**

Tel. +39 0185 284180
Via Fratelli Arpe, 49
Santa Margherita Ligure (GE) - IT
cofi@cofi.it - cofi@mypec.eu
www.cofi.it

